

**ПОЈАШЊЕЊЕ бр. 5**

**набавка број ОП/Д/05/15**

**објављено 04.02.2016. године**

Поводом захтева за додатним појашњењем конкурсне документације за набавку бр. ОП/Д/05/15 – Набавка намештаја и опреме за прву групу школских објеката у оквиру „Програма модернизације школа“ – Партија 1, достављамо вам следеће одговоре:

**1. ПИТАЊЕ ПОНУЂАЧА:**

Позиција 1.16. - За који уређај је потребно доставити атест, и да ли се исти доставља уз понуду?

Молим Вас дефинисите димензије кадице и од ког материјала треба да је израђена?

**ОДГОВОР НАРУЧИОЦА:**

Атест је потребан за сваку ставку у чијој спецификацији стоји напомена да је потребно доставити атест. Атест није неопходно доставити уз понуду, али је обавезно доставити приликом испоруке артикла за који се атест спецификацијом тражи.

Ради се о кадици од ростфраја димензија 38x38 цм.

**2. ПИТАЊЕ ПОНУЂАЧА:**

Позиције 1.11, 1.17. и 1.18. - Од ког материјала је кадица и које дубине?

**ОДГОВОР НАРУЧИОЦА:**

У питању су кадице од ростфраја, димензија 38x38 цм.

**3. ПИТАЊЕ ПОНУЂАЧА:**

Позиција 1.12. – Од ког материјала су кадице и којих димензија?

**ОДГОВОР НАРУЧИОЦА:**

У питању су кадице од ростфраја, димензија 40x40 цм.

**4. ПИТАЊЕ ПОНУЂАЧА:**

Позиција 1.14. - Која је дебљина компакт материјала? Да ли уместо компакт материјала може неки други материјал нпр. оплемењена иверица са ултрапаст фолијом?

**ОДГОВОР НАРУЧИОЦА:**

Може се понудити плоча стола од оплемењене иверице дебљине 28мм, пресвучена ултрапастом или фолијом отпорном на хемикалије.

**5. ПИТАЊЕ ПОНУЂАЧА:**

Позиција 1.19, 1.20 и 1.21. Можете ли доставити скицу или детаљнији опис за ову позицију? Шта се подразумева под конструкција: метал /универ?

**ОДГОВОР НАРУЧИОЦА:**

Метал/универ подразумева комбиновану конструкцију метала и универа пресвучену киселоотпорним материјалом.

#### **6. ПИТАЊЕ ПОНУЂАЧА:**

Позиција 1.22. и 1.23. Можете ли доставити скицу или детаљнији опис за ову позицију? Шта се подразумева под конструкција: метал/универ? Од ког материјала је судопера и којих димензија?

#### **ОДГОВОР НАРУЧИОЦА:**

Метал/универ подразумева комбиновану конструкцију метала и универа пресвучену киселоотпорним материјалом. За позицију 1.23 није потребна судопера.

#### **7. ПИТАЊЕ ПОНУЂАЧА:**

Позиција 1.40, 1.41, 1.45, 1.46, 1.47, 1.48 - Шта је ширина, дубина, висина ормара (полице). Детаљнији опис или скица, да ли дрвени значи од универа, сокла или ногице?

#### **ОДГОВОР НАРУЧИОЦА:**

Одговор је потврдан. Дрвени значи од универа, где је примењиво.

Позиција 1.40 Ормар са соклом, висина 105 цм, ширина 80 цм и дубина 40 цм.

Позиција 1.41. Ормар са соклом, висина 105 цм, ширина 80 цм и дубина 40 цм.

Слика у прилогу.

Позиција 1.45. Полица за библиотеку, једнострана, 200x85x35 цм.

Позиција 1.46. Полица за библиотеку, двострана, 200x85x55 цм.

Позиција 1.47. Ормар за 100 кључева, висина 80 цм, ширина 60 цм и дубина 14 цм.

Позиција 1.48. Ормар са 3 полице које се затварају клизним вратима висина 200 цм.

#### **8. ПИТАЊЕ ПОНУЂАЧА:**

1.53. Орман гардеробни дрвени - Шта је ширина, дубина, висина? Шта се подразумева под “дрвени”, а шта под “обли рубови”, да ли можете доставити скицу или цртеж?

#### **ОДГОВОР НАРУЧИОЦА:**

У питању је уски орман за свлачионицу, ширине 30 цм, висине 150 цм и дубине 50 цм.

#### **9. ПИТАЊЕ ПОНУЂАЧА:**

2.6. Изложбени пано, стојећи - Шта је ширина и висина? Колика је димензија самог паноа односно постоља?

Од ког материјала је постоље и како изгледа? Можете ли доставити скицу, слику или цртеж?

#### **ОДГОВОР НАРУЧИОЦА:**

Изложбени пано – стојећи, димензија: ширина 95цм и висина 180цм - са постољем. Дебљина је 4 цм. Рам је од ламелираног дрвета – натур буква са испуном од оплемењене иверице, кантоване АБС траком, д= 2мм беле боје. У прилогу је цртеж.

#### **10. ПИТАЊЕ ПОНУЂАЧА:**

2.7. Изложбени пано - покретни са точкићима - Шта је ширина и висина? Колика је димензија самог паноа односно постоља? Да ли је постоље метално? Можете ли доставити скицу, слику или цртеж?

**ОДГОВОР НАРУЧИОЦА:**

Изложбени пано – покретни са точкићима, димензија: ширина 80цм и висина 120цм - са постољем. Дебљина је 4 цм. Рам је ширине 5 цм и висине 50 цм са точкићима. У прилогу је цртеж.

**11. ПИТАЊЕ ПОНУЂАЧА:**

2.8. Зидни пано - Да ли је дубина зидног паноа 42 мм?

**ОДГОВОР НАРУЧИОЦА:**

Димензија рама износи 42 мм. Рам је од ламелираног дрвета.

**12. ПИТАЊЕ ПОНУЂАЧА:**

2.9. Пано табла плута - шта се подразумева под „дрвеним рамом“ и којих је димензија?

**ОДГОВОР НАРУЧИОЦА:**

Рам од иверице, димензија паноа 90x120 цм.

**13. ПИТАЊЕ ПОНУЂАЧА:**

4.11. Професионални усисивач - опширнији опис?

**ОДГОВОР НАРУЧИОЦА:**

Погодан за дубинско чишћење подова са фугама и пукотинама као што су плочице, бродски под и паркета. Са прибором за прорезе и тапацирани намештај. Са посудом за прашину и перивим филтером. Класа ефикасности чишћења тврдох површина: А. Класа ефикасности чишћења тепиха: Ц. Јачина 1600 - 1800 W.

**14. ПИТАЊЕ ПОНУЂАЧА:**

4.16. Натписна плочица за тоалет - Од ког је материјала - каква је гравура?

**ОДГОВОР НАРУЧИОЦА:**

Двослојна граверска пластика, сива позадина, црна слова, латиница.

**15. ПИТАЊЕ ПОНУЂАЧА:**

4.17. Натпис назива школе – Да ли се гравира или лепи фолија?

**ОДГОВОР НАРУЧИОЦА:**

Лепи се фолија.

Председник комисије за набавку

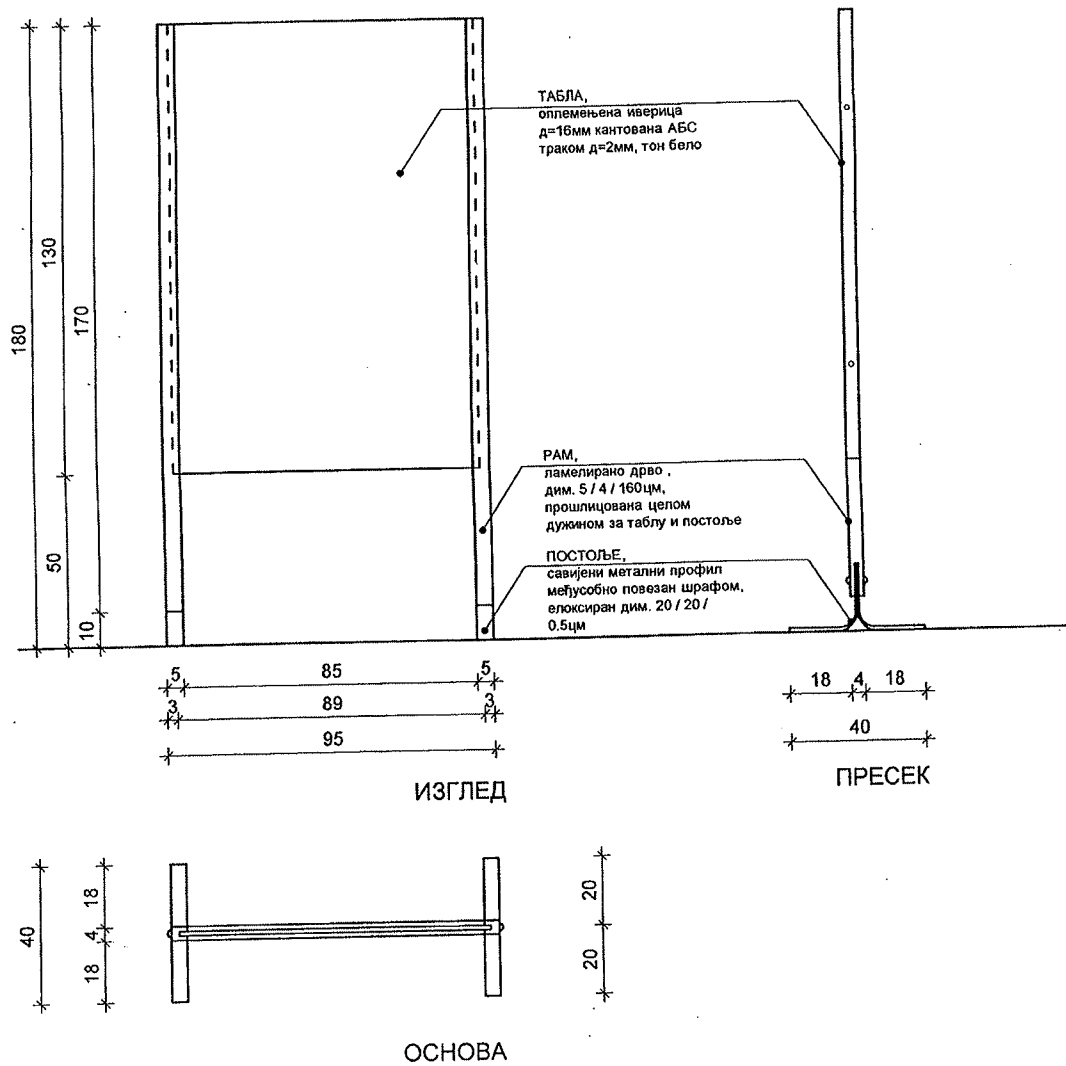
*Тамара Поповић*  
Тамара Поповић

03. - 3.3	ДИМЕНЗИЈА 95 / 180 / 4цм	
Форма - 3.3	ИЗЛОЖБЕНИ ПАНО - СТОЈЕЋИ	Р. 1:20
ПРОСТОР	ХОЛ	

ОПИС:

Пано стојећи.

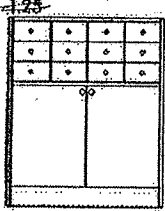
Рам је од ламелираног дрвета - натур буква са испуном од оплемењене иверице,  
кантоване АБС траком д=2 мм беле боје.



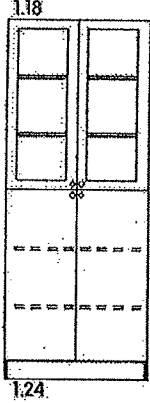
POZICIJA

1.41 ↓

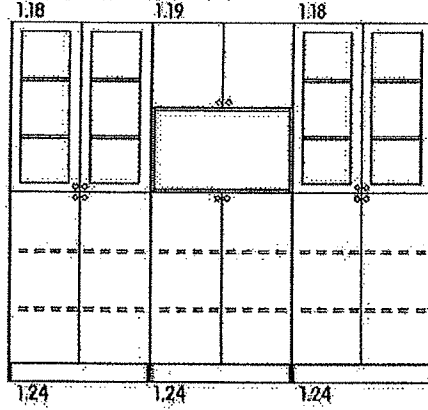
ORMAN DONJI,  
SA FIOKAMA ZA KARTICE  
- BIBLIOTEKA



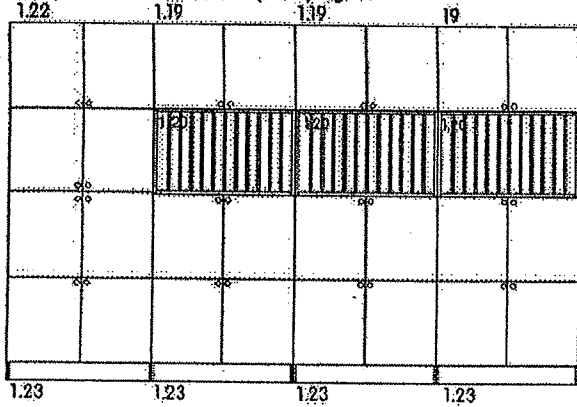
SEMA ORMANA  
U BIBLIOTECI



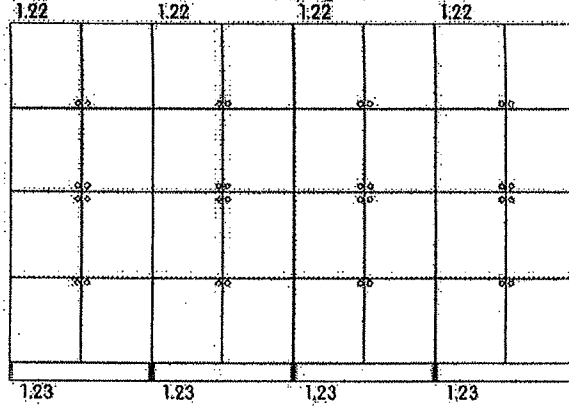
SEMA ORMANA U PRIPREMI



SEMA ORMANA U ZBORNICI (prednji izgled)

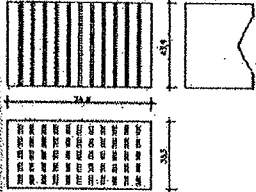


SEMA ORMANA U ZBORNICI (zadnji izgled)



ODZBIJAK ZA 12 DISEVNIKA (kopije sa programima od strane)

1.38



POZICIJA

1.38

